



LA TRANSMISSION AU SOL SIMPLIFIÉE.

La transmission au sol hydrostatique simplifiée, à vitesse variable en continu, rend l'opération facile et efficace. Sa puissance et sa vitesse au sol de premier plan permettent une production maximale. Ses rapports de pont optimaux lui confèrent une puissance de traction et une fiabilité accrues.



FONCTIONNALITÉ DE LA MACHINE.

L'opérateur bénéficie de systèmes hydrauliques multifonctionnels puissants, qui lui permettent de diriger et d'utiliser d'autres fonctions simultanément. Les blocages indépendants des différentiels avant et arrière améliorent l'adhérence lorsque cela est nécessaire, ce qui permet un fonctionnement optimal sur sol mouillé.



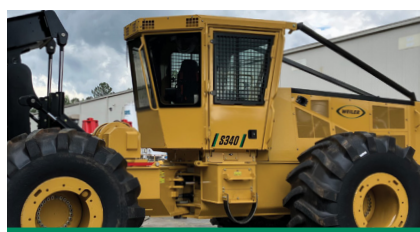
LA MEILLEURE VISIBILITÉ DE SA CATÉGORIE.

La grande vitre avant et le capot étroit et incliné offrent une excellente visibilité sur la lame et permettent une meilleure visibilité sur l'avant de la machine. La vitre arrière dégagée permet de voir clairement le grappin, ce qui permet de le manœuvrer efficacement et facilement pour placer une charge.



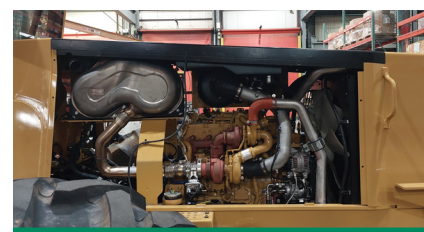
UNE CABINE DE CONDUITE SPACIEUSE.

Cette cabine large et spacieuse offre un confort optimal à l'opérateur et comporte des commandes simples et faciles à utiliser. La programmation de Weiler permet d'associer les boutons du manipulateur à de multiples grilles de commande. La direction par manipulateur avec commandes au pied à l'avant est de série. Un siège rotatif mécanique avec commandes au pied à l'arrière est proposé en option.



UN ACCÈS FACILE POUR L'OPÉRATEUR.

De larges marches de chaque côté de la machine et des ouvertures de porte à 90 degrés facilitent l'entrée et la sortie des opérateurs dans la cabine. Le réservoir de fluides d'échappement diesel (FED) et la pompe de basculement de la cabine sont situés dans le compartiment gauche pour permettre un accès au niveau du sol. Accessibilité des batteries et de la pompe hydraulique du côté droit au niveau du sol.



UNE CONCEPTION SIMPLE ET ÉPURÉE.

Une diminution de moitié du nombre de boyaux dans la section centrale et un système de refroidissement monté à l'avant avec un ventilateur à réversible à vitesse variable augmentent la fiabilité et réduisent les coûts d'exploitation. Accès facile au moteur et au châssis offrant une facilité d'entretien inégalée dans sa catégorie. Les axes d'articulation des roulements doubles à rouleaux coniques, les panneaux plus épais et les marches solides améliorent la durée de vie de la structure.

Débusqueuse **S340**

MODÈLE DE MOTEUR	Cat ^{MD} C7.1	Phase 5	EMPATTEMENT	160 po	4 064 mm	GARDE AU SOL	26 po	660 mm
PUISSANCE BRUTE	265 hp	198 kW	POIDS	45 000 lb	20 412 kg	CAPACITÉ DU GRAPPIN À MÂCHOIRES EN CAISSON	17 pi ²	1,6 m ²
RÉGIME MOTEUR	2 200 tr/min		LARGEUR DE TRANSPORT	11 pi 7 po	3,53 m	OUVERTURE DU GRAPPIN À MÂCHOIRES EN CAISSON	127 po	3 226 mm
RÉSERVOIR DE CARBURANT	100 gal	378 L	HAUTEUR DE TRANSPORT	11 pi 4 po	3,45 m	CAPACITÉ DU GRAPPIN À MÂCHOIRES AVEC LAME	18 pi ²	1,67 m ²
CAPACITÉ DE DEF	5 gal	19 L	LONGUEUR DE TRANSPORT	28 pi	8,53 m	OUVERTURE DU GRAPPIN À MÂCHOIRES AVEC LAME	145 po	3 683 mm

La configuration de base comprend les pneus 30,5L-32 26PR 2xRing, les ailes, le treuil, le réservoir d'eau, le grappin en caisson et la lame. Pour le poids, soustraire 247 kg (545 lb) pour les pneus 30,5L-32 2x Ring ou 684 kg (1 508 lb) pour les pneus 30,5L-32. Pour la hauteur et la garde au sol, soustraire 2,4 po (61 mm) pour les pneus 30,5L-32.

GROUPE MOTOPROPULSEUR

Moteur C7.1 à double turbocompresseur certifié selon la phase 5 de l'EPA
Filtres à carburant primaires et secondaires, comprenant un séparateur d'eau
Pompe électrique d'amorçage et d'alimentation de carburant
Prénettoyant à moteur intégré avec filtre bi-étagé
Ensemble de refroidissement monté à l'avant
Ventilateur à inversion de sens à vitesse variable et à entraînement hydraulique
Transmission au sol hydrostatique à vitesse variable
Essieux extra-robustes, approuvés pour des pneus doubles jusqu'à 35,5L-32 avec des pneus extérieurs de 24,5L-32 et des pneus larges simples jusqu'à 73x44 avec des chaînes
Blocages indépendants des différentiels avant et arrière
Joints universels et arbres de transmission extra-robustes lubrifiés à vie
Freins de manœuvre à disques intégrés sur l'essieu avant
Frein de stationnement intégré – appliqué par ressort, relâché hydrauliquement

ENVIRONNEMENT DE L'OPÉRATEUR

Cabine large et fermée
Direction par manipulateur avec commandes au pied à l'avant
Système de chauffage, de ventilation et de climatisation de grande capacité
Siège à suspension pneumatique avec ceinture de sécurité à 4 points d'ancrage
Radio AM/FM avec Bluetooth
Convertisseur 24V vers 12V, port d'alimentation 12V et 2 ports USB
4 lampes de cabine au LED
Logiciel de machine Weiler

CIRCUIT HYDRAULIQUE

Circuit hydraulique à détection de charge
Pompe à cylindrée variable
Soupape de commande principale haute performance et multifonctionnelle
Filtres à visser

CARACTÉRISTIQUES ÉLECTRIQUES

Alternateur de 115 ampères
Système électrique de 24 volts avec 2 batteries de 12 volts
Sectionneur principal avec voyant de purge de DEF
Prêt pour Product Link^{MC}

VENTES ET SERVICE

Vendus et entretenus exclusivement par les concessionnaires de Weiler Forreterie dans le monde entier.

AUTRE ÉQUIPEMENT STANDARD

Châssis extra-robuste
Capot moteur étroit offrant une grande visibilité à l'avant
Service pour moteur unilatéral
Articulation centrale supérieure et inférieure des roulements doubles à rouleaux coniques
Montants pare-broussailles extra-robustes
Lame avant large, prête à recevoir un réservoir d'eau, avec arête de coupe soudée
Cabine inclinable
Pompe électrique de remplissage d'huile hydraulique

ÉQUIPEMENT FACULTATIF

Arche/fleche et tête de grappin
Arche à câble avec treuil à grande vitesse et ailes à usage extrême
Grappins à mâchoires en caisson extra-robustes de 17 pi² et de 19 pi² ou grappins à mâchoires avec lame de 18 pi²
Sans treuil, Prêt pour treuil, Treuil standard ou Treuil à grande vitesse
Ailes de grappins
Lame avant lestée
Lame avant standard ou lestée avec arêtes de coupe à boulonner
Essieu avant avec différentiel à glissement limité
Volant
Siège à grande rotation avec manipulateur avec commandes au pied ajoutées à l'arrière
Barres lumineuses à haute intensité montées sur la cabine
Barres lumineuses à haute intensité montées sur la cabine avec 3 projecteurs de flèche supplémentaires
Réservoir d'eau pressurisé monté sur la lame
Radio CB
Ventilateur de refroidissement alimenté par le moteur
Product Link^{MC} (cellulaire PL243 ou satellite PL631)
Aide au démarrage à l'éther
Câble de treuil de 7/8 po x 75 pi avec crochet de 7 tonnes
Extincteur de 5 lb
Remplissage de réservoir d'eau avec de l'antigel RV
Pneus 30,5L-32 NOAW – 126,6 po (3 220 mm)
Pneus 30,5L-32 – 133,3 po (3 390 mm), approuvés pour les chaînes
Pneus 30,5L-32 2x Ring – 126,6 po (3 220 mm)
Pneus 35,5L-32 NOAW – 139,1 po (3 530 mm)
Pneus 35,5L-32 2x Ring – 139,1 po (3 530 mm)
Pneus 35,5L-32 – 145,8 po (3 700 mm), approuvés pour les chaînes
Pneus 73x44-32 – 158 po (4 000 mm)
Tubes 30,5L ou 35,5L (ensemble de 4)

GARANTIE

Garantie standard de 12 mois Possibilité de garantie prolongée.